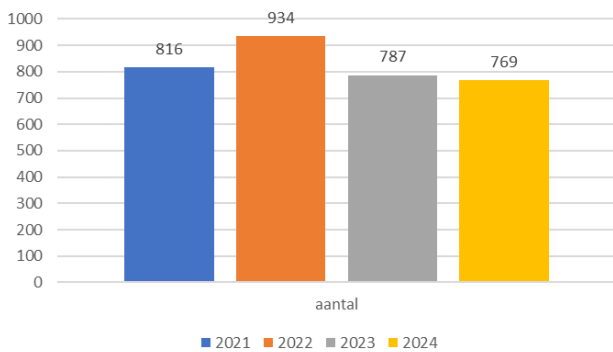


## Individuele arrangementen

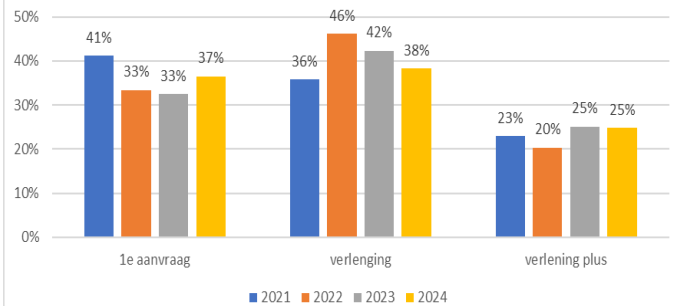


In 2024 zijn **769** indiv arrangementen aangevraagd door de scholen binnen ons samenwerkingsverband. Het gaat om zowel nieuwe aanvragen als verlengingen.

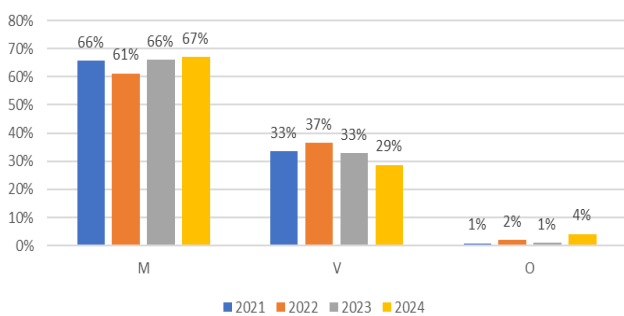
Aantal arrangementen



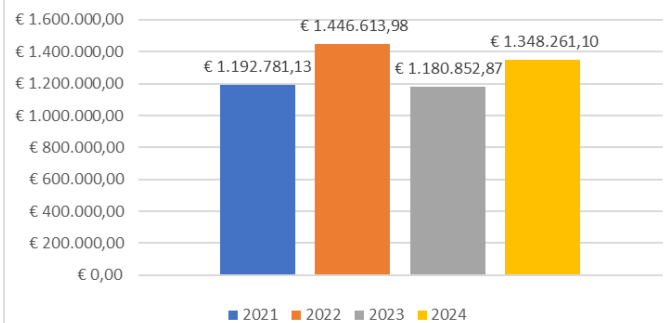
Trendmonitor arrangementen  
- naar reeks%



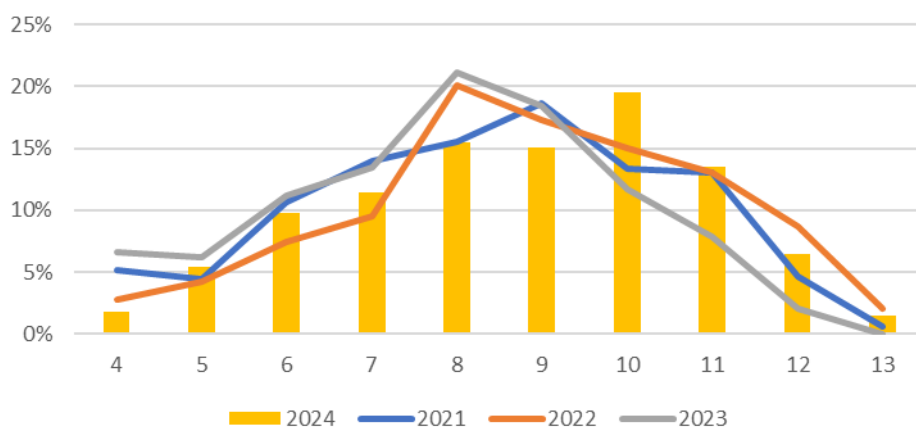
Trendmonitor arrangementen  
- naar geslacht%



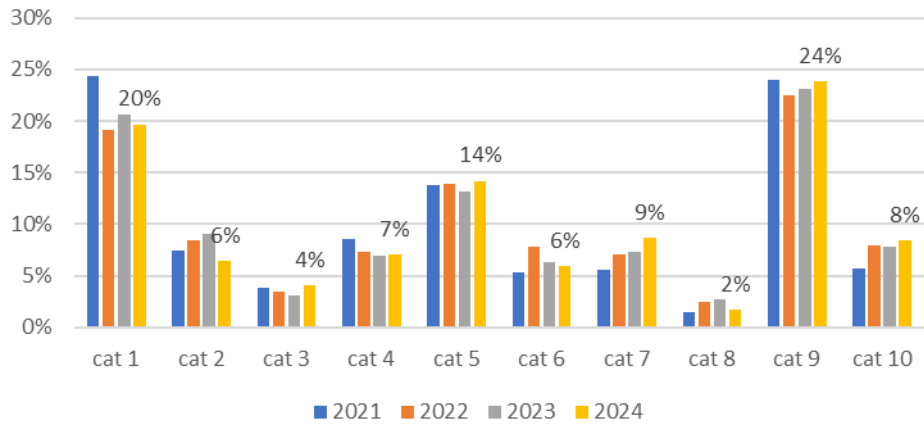
Trendmonitor arrangementen  
- naar kosten



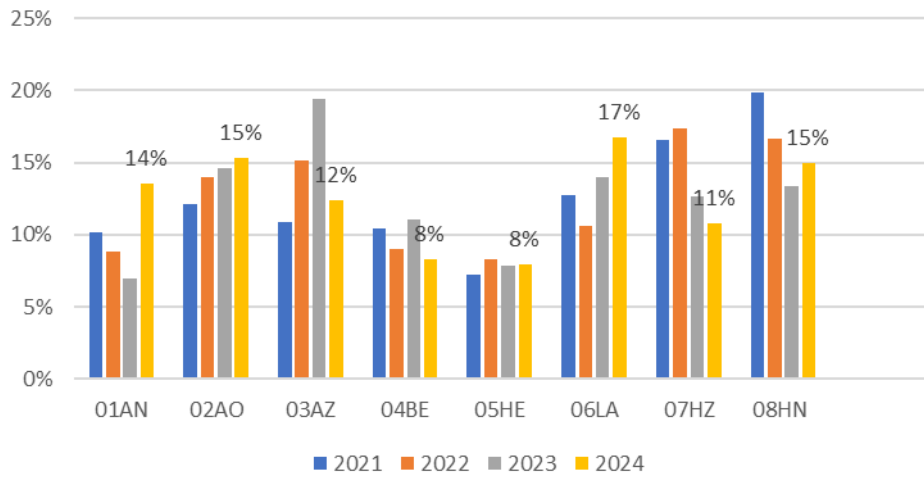
Trendmonitor arrangementen  
- naar leeftijd%



### Trendmonitor arrangementen - naar %categorie

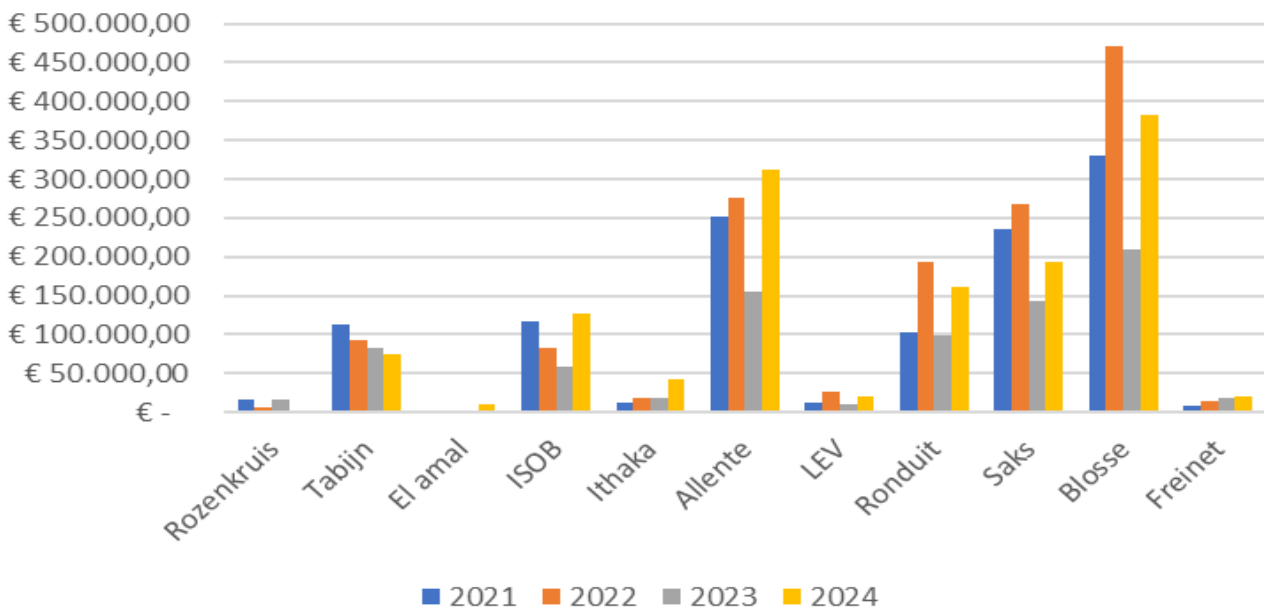


### Trend Arrangementen - naar werkgebied

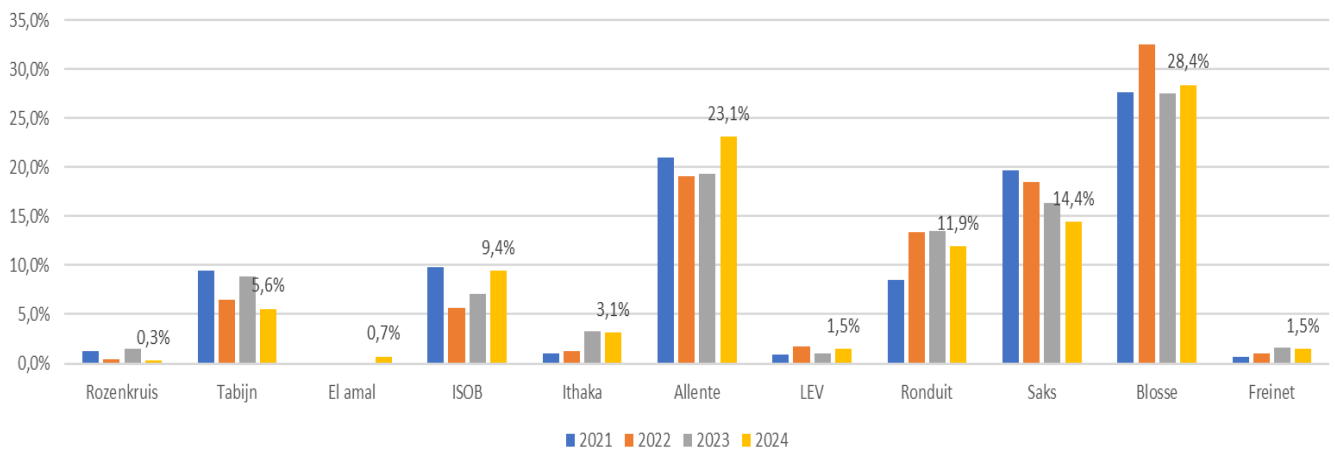


T3	01an	02ao	03az	04be	05he	06la	07hz	08hn	Totaal	%
<b>Arrangemen</b>	104	118	95	64	61	129	83	115	769	%
	14%	15%	12%	8%	8%	17%	11%	15%		
Rozenkruis					1				1	0,1%
Tabijn		11		10	4	26			51	6,6%
El amal			3						3	0,4%
ISOB		34		19	17				70	9,1%
Ithaka	18	4		11					33	4,3%
Allente	3					103	23	50	179	23,3%
LEV			12						12	1,6%
Ronduit	43	20	32						95	12,4%
Saks	40	28	48	17					133	17,3%
Blosse		21		7	23		60	65	176	22,9%
Freinet					16				16	2,1%

## Besteding budget arrangementen - naar schoolbestuur



## Trendmonitor Arrangementen - uitgaven naar schoolbestuur%

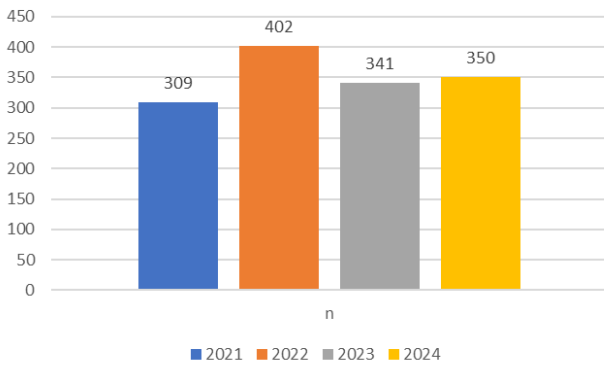


# Toelaatbaarheidsverklaringen

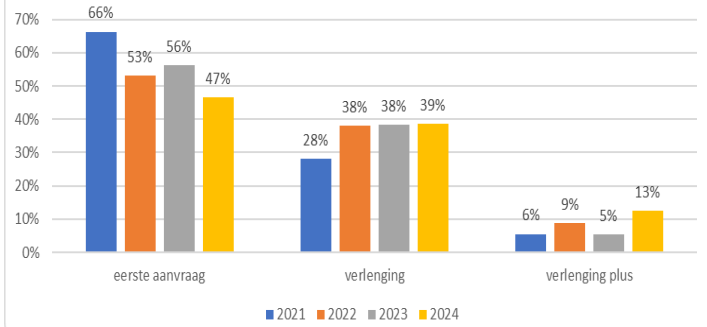


In 2024 zijn er in totaal **350** Toelaatbaarheidsverklaringen aangevraagd door de scholen binnen ons samenwerkingsverband. Het gaat om zowel nieuwe aanvragen als verlengingen/verlenging+.

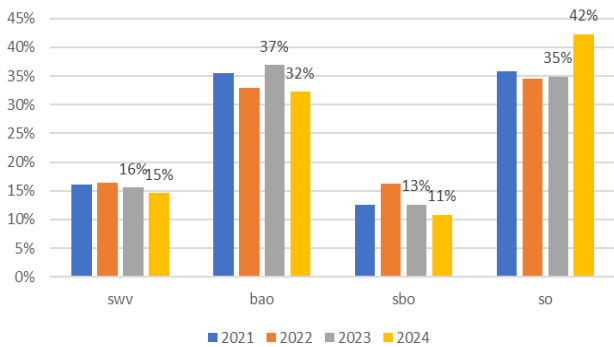
Trendmonitor - afgegeven TLV's



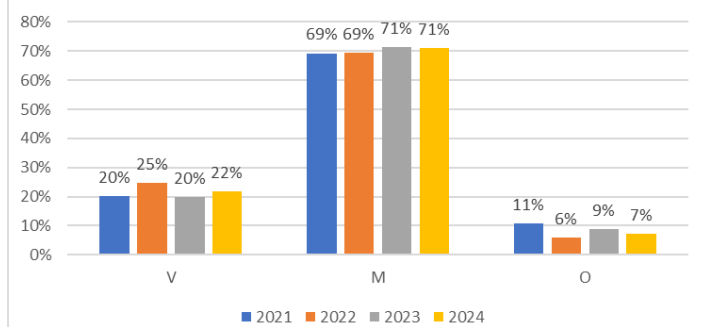
Trendmonitor TLV - naar reeks%



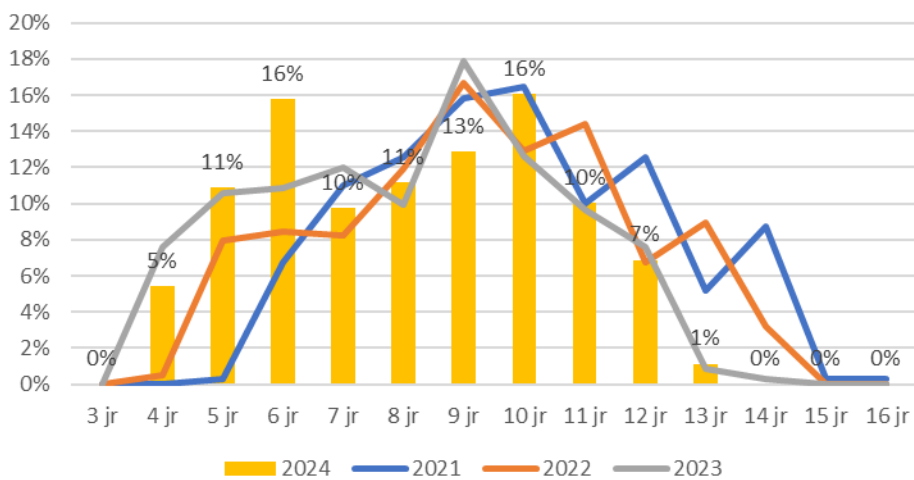
TLV naar type aanvrager%



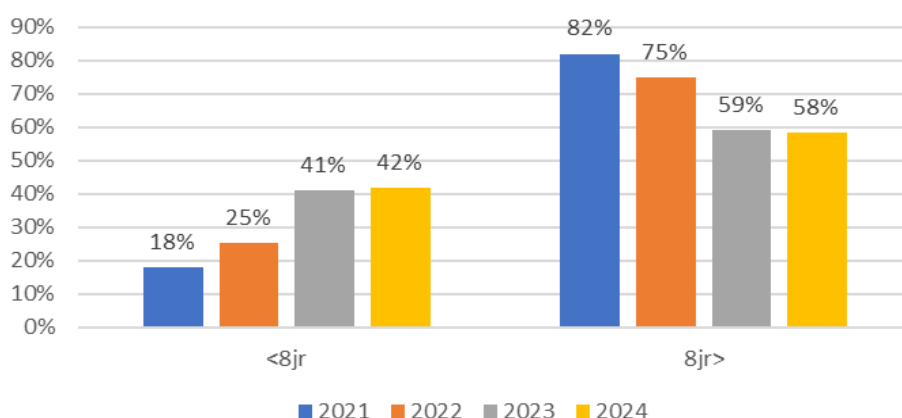
Trendmonitor TLV - naar geslacht



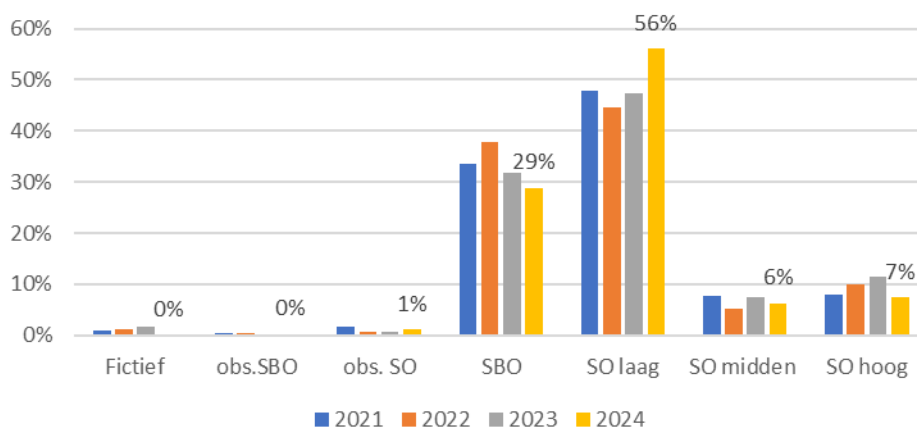
Trendmonitor TLV 2021-2024- naar leeftijd%



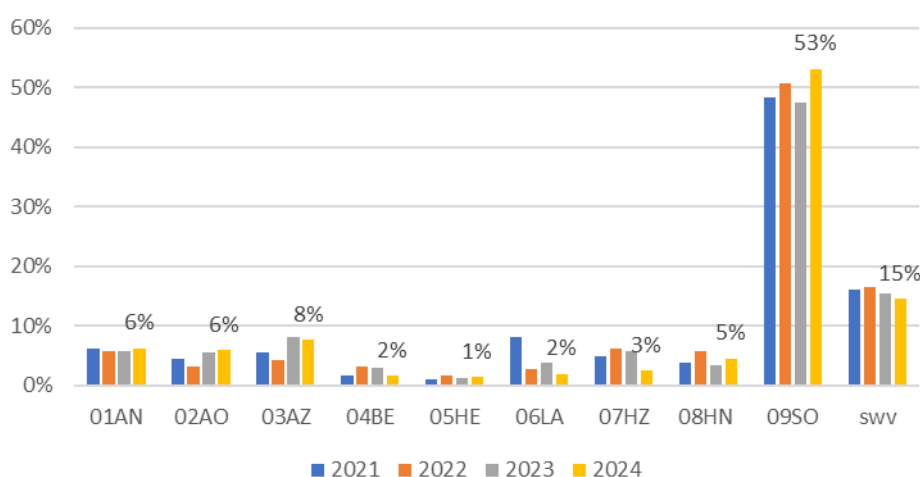
### Trendmonitor TLV naar leeftijdscat.%



### Trendmonitor TLV - aangevraagd schooltype%



### TLV naar werkgebied%



Van de TLV aanvragen zijn door

	2024	01AN	02AO	03AZ	04BE	05HE	06LA	07HZ	08HN	09SO	swv		
TLV's	22	21	27	6	5	7	9	16	186	51	350		
%tlv	6,3%	6,0%	7,7%	1,7%	1,4%	2,0%	2,6%	4,6%	53,1%	14,6%	100,0%		
SWV										51	51	15%	
Aloysius										46	46	13%	
Heliomare										59	59	17%	
Ronduit										74	74	21%	
Saks										7	7	2%	
Rozenkruis											0	0%	
Tabijn		3		1	1	1					6	2%	
El amal											0	0%	
ISOB				1							1	0%	
Ithaka		1		2							3	1%	
Allente	3					6	1	5			15	4%	
LEV											0	0%	
Ronduit	8	8	14								30	9%	
Saks	11	6	13								30	9%	
Blosse		3		2	4		8	11			28	8%	
Freinet											0	0%	
											350	100%	

- 53.1 % van de TIV aanvragen betreft gespecialiseerd onderwijs mn. verlengingen/ verlenging+
- 32,3% van de TIV aanvragen betreft regulier basisonderwijs mn. eerste aanvragen
- 14.6% van de TLV aanvragen zijn door het samenwerkingsverband afgegeven mn. eerste aanvragen

