

# OOGO 7 maart 2018: terugblik & vooruitblik: waar staan we nu? Wat hebben we te doen?

## Samen werken aan passend onderwijs – opvoeding – zorg: elk kind perspectief voor het leven

### Doel 4 decentrale transitie:

Passend onderwijs

Jeugdwet

Participatiewet

Wet maatschappelijke ondersteuning +

gezond participerende en samenlevende jonge burgers in N-K

### Ambitie

Afname

Afname

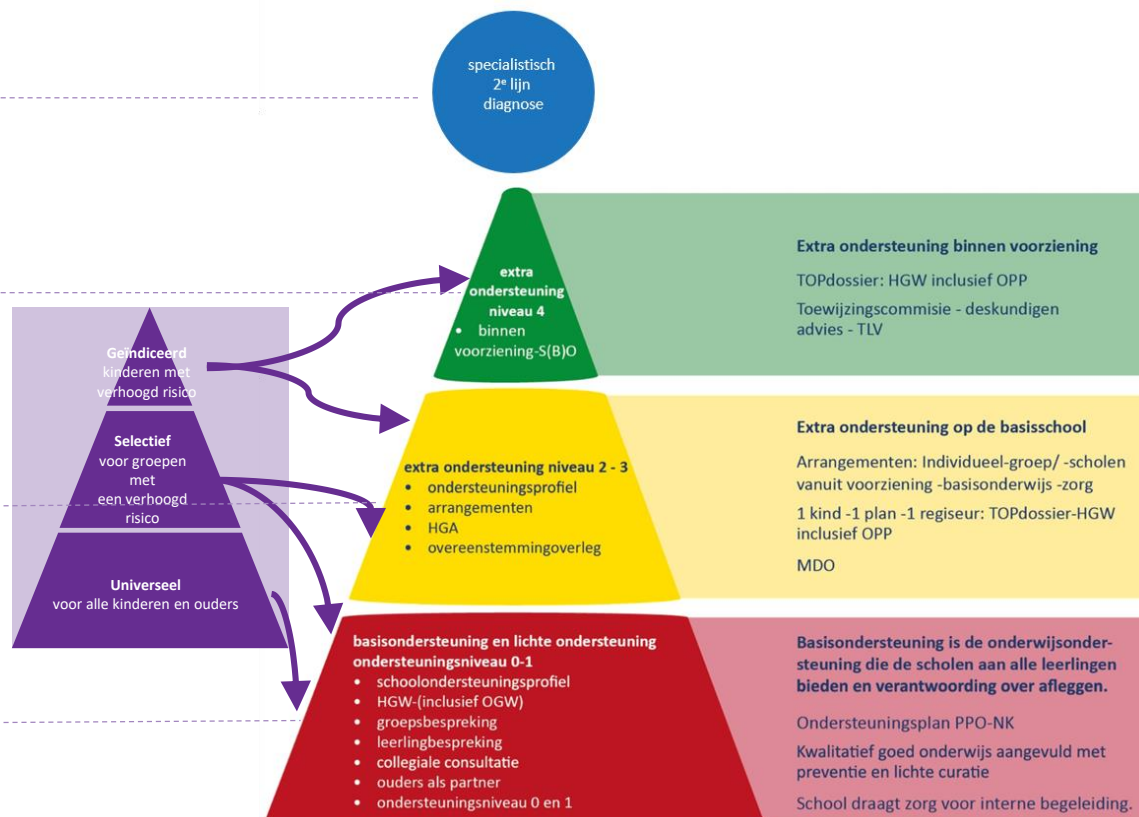
Toename

Toename

Versterken van de SO-school door verbinden van jeugdhulp aan de school, zodat een integrale aanpak onderwijs-zorg mogelijk wordt.

Snelle en drempelloze inzet van passend onderwijs en jeugdhulp door vroegtijdige interventie en doen wat nodig is, zolang dat nodig is.

Samen lokaal en integraal anticiperen om de kwaliteit van universele aanpakken te vergroten en om het vroegtijdig signaleren te versterken.



### Specialistisch 2<sup>e</sup> lijn diagnose en behandeling

Noodzakelijke specialistische hulp wordt tijdig ingezet

#### Wat gaat goed?

- We weten elkaar te vinden.

#### Wat is nodig?

- Samenwerking tussen scholen verbeteren.
- Verheldering en versterking van routes naar Triversum t.a.v. behandeling i.c.m. kliniekschool.
- Geen wachttijden specialistische hulp
- Complexproces van procedures

### Extra ondersteuning op voorziening

Zware ondersteuning onderwijs-zorg wordt adequaat geboden zodat leerling waar mogelijk weer regulier kan en waar noodzakelijk met hulp participeert.

#### Wat gaat goed?

- Goed overleg met aanbiedende partners (Parlan, Esdégé etc).
- Inzet van jeugdzorgwerkers in de school.
- Regelmatig contact met alle leerplichtambtenaren.

#### Wat is nodig?

- Betere afstemming met de verschillende J&G-coaches, door woonplaatsbeginsel veel verschillende gezichten: nodig 1 gezicht
- Ontschotting van onderwijs en zorggelden: Gezamenlijke visie onderwijs & zorg
- Inzet van middelen op groepsniveau i.p.v. op leerlingniveau.
- Snelle hulp en continuïteit: geen wachttijden.
- Betere beschikbaarheid van jeugdartsen.
- Versterken opvoedingsoriëntatie ouders

### Extra ondersteuning op de basisschool

Die ondersteuning wordt geboden zodat kinderen op de reguliere school, thuis, in de eigen wijk kunnen leren en ontwikkelen.

#### Wat gaat goed?

- Gezamenlijke programma's zoals de klassikale competentietraining in Alkmaar en Hands-On! in Langedijk.
- Sterke verbinding tussen J&G, vervoer, leerplicht, consulent en school, ook in MDO's.
- Consulent, Jeugdcoach voeren samen mesogesprekken in Alkmaar en Heerhugowaard.
- Goede afstemming met leerplichtambtenaar over (dreigende) thuiszitters.

#### Wat is nodig?

- Traploos schakelen voor snellere afwikkeling van bekostiging OZA's: budget jeugdhulp per werkgebied net als budget passend onderwijs.
- Eenduidigheid: wat is onderwijs en wat is zorg?
- Regionale scholen beschikken over 1 jeugdcoach van werkgebied waar ze bij horen.
- Duidelijke afspraken over vergoedingen voor ondersteuning door niet gecontracteerde aanbieders.
- Meer betrekken van jeugdarts bij MDO's en vrijstelling 5a.
- Zorg geeft geen adviezen over onderwijs.
- Geen wachtlijsten
- In alle werkgebieden optimale samenwerking J&G-coach

### Basis en lichte ondersteuning op de basisschool

Sterke basis waarin uitval voorkomen wordt

#### Wat gaat goed?

- Netwerkgroep Monitor verzamelt gegevens om ondersteuningsvragen per werkgebied te dedecteren.

#### Wat is nodig?

- Meer anticiperen op de lokale vraag en minder aanbodgericht handelen.
- Professionaliteit van onderwijs en zorg handhaven bij bijv. Opvoedpoli en Praktijk (geen adviezen over onderwijs).
- In de dorpse scholen J&G-coach meer betrekken.

### Algemeen

#### Wat gaat goed?

- Afstemming in en rondom MDO is goed.
- Scholen, J&G-coaches, leerplicht, vervoer en consulenten weten elkaar te vinden.
- Naleving van thuiszitterspact; voorkomen en terugdringen van vrijstelling 5a
- Samen werken in netwerkgroepen
- Leerwerkbijeenkomsten bovenregionaal: samenwerking 4 wetten.
- Gezamenlijke transformatieagenda en thuiszitterspact
- Begrijpen elkaar steeds beter en de wil is er om samen te werken

#### Wat is nodig?

- Pedagogische visie in N-K over samen leren leven
- Daaruit voortvloeiend huisvestingsvisie S(B)O
- Begeleiding levensfasen
- Ouders moeten vertrouwen krijgen om J&G-coach en ouderondersteuning MEE te betrekken.
- Behoefte aan stabiel en bereikbaar team J&G voor continuïteit. (geldt vooral in gemeente Bergen)
- Eenduidige aanpak - documentatie tussen J&G-coaches, scholen en consulenten: traploos schakelen.
- Continuïteit met GGD en GGZ.
- Zorgkantoor als aanwezige partij in samenwerking onderwijs-zorg