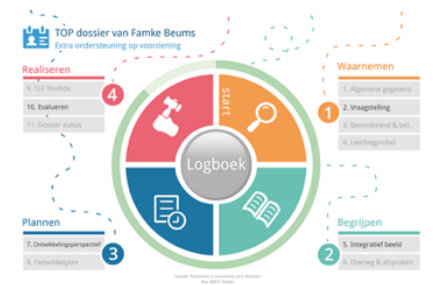


2. Routes en criteria om samen vorm te geven aan Passend onderwijs, zorg en opvoeding

De routes zijn uitgangspunt om passend onderwijs, zorg en opvoeding gezamenlijk vorm te geven en daarnaast een handvat voor consulenten passend onderwijs en de betrokken scholen. Wanneer basisscholen te maken krijgen met complexe samenhang van factoren die maken dat de onderwijs- en ondersteuningsbehoeften van een leerling de lichte- en basisondersteuning van de basisschool overstijgt doen zij in de meeste gevallen een beroep op de intern begeleider en vervolgens de consulent passend onderwijs. Daarna wordt er een multidisciplinair overleg met de leerling (zo mogelijk), ouder(s), leerkracht, intern begeleider, consulent en eventueel andere professionals gepland.

Tijdens en in sommige gevallen al voor het MDO wordt aan de hand van het TOP dossier vanuit meervoudig perspectief de onderwijs- en ondersteuningsbehoeften van een leerling in kaart gebracht. Om vervolgens door zorgvuldige weging en besluitvorming de cruciale ontwikkeldoelen en de daarvoor noodzakelijke behoeften in relatie tot de context nader in beeld te brengen en vast te stellen. De handelingsgerichte werkwijze in het TOP dossier dient als gespreksleidraad bij de bespreking van de ontwikkeling en de situatie van een kind. Het realiseert eenduidigheid en geeft onderbouwing aan vervolgstappen. Meer over HGW <https://hgw-noelle-pameijer.nl/>



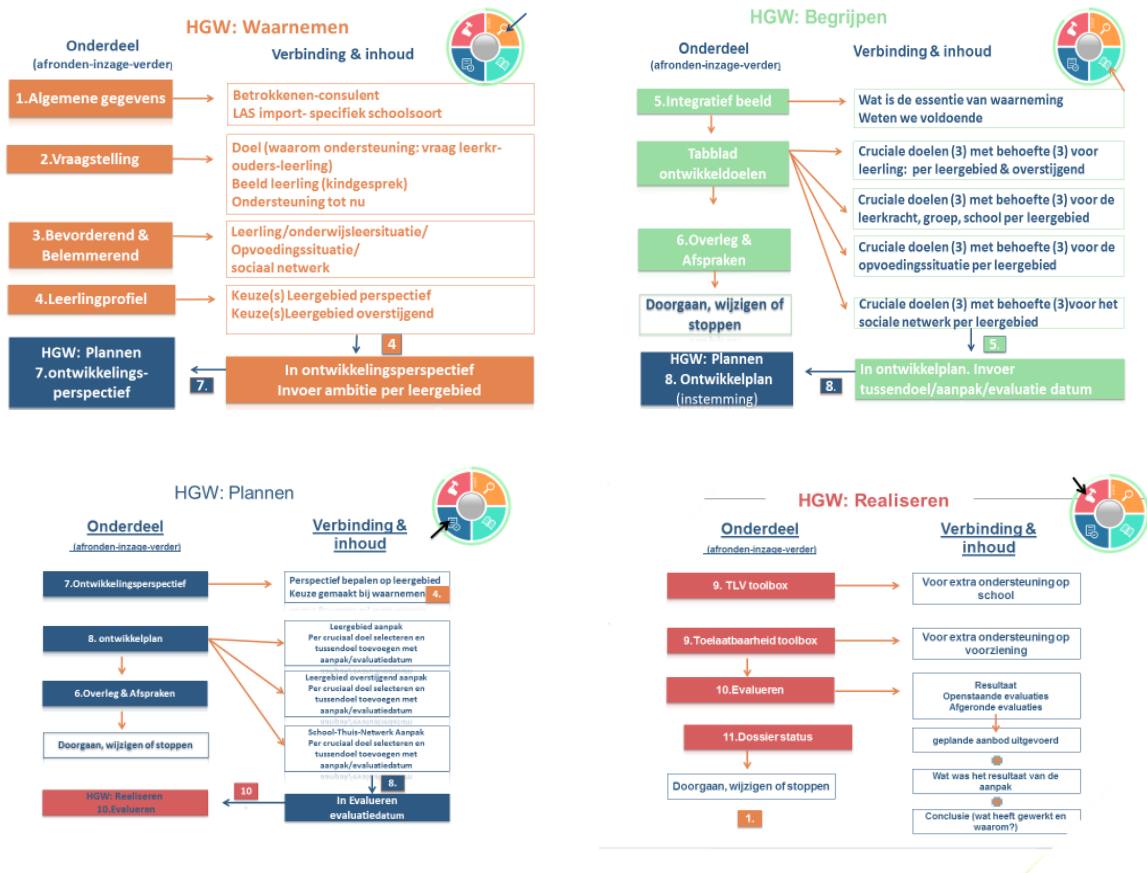
Het eerste consulterende MDO (niveau 2) is vooral gericht op de hulp- of ondersteuningsvraag van de school met betrekking tot de leerling. En om af te stemmen 'doen wat nodig is, zo lang dat nodig is'. Dit draagt bij aan preventie en vroegtijdig handelen. De school regelt de extra ondersteuning in de meeste situaties intern en monitort de interventies en de voortgang. Als blijkt dat er meer aanpassingen nodig zijn wordt er opgeschaald naar niveau 3. In deze fase wordt de extra ondersteuning geboden door externen. Zowel op niveau 2 als 3 kunnen arrangementen aangevraagd worden. Deze arrangementen worden bekostigd vanuit het budget van de werkgebieden. Tijdens een arrangement wordt toegewerkt naar een duurzame oplossing voor het bieden van passend onderwijs, zorg en opvoeding die aansluiten bij de onderwijs- en ondersteuningsbehoeften van de leerling.

Arrangementen worden ongeveer 10-wekelijks geëvalueerd en wanneer dat nodig is aangepast. Wanneer we vanuit een transparant gemeenschappelijk proces constateren dat een school, ook met aanpassingen niet (meer) in de onderwijs- en ondersteuningsbehoeften van een leerling kan voorzien, dan gaan we op zoek naar een andere basisschool en/of schalen we op naar niveau 4. En gaan we over naar extra (tijdelijke) ondersteuning op een voorziening voor SO of SBO. Hiervoor wordt een toelaatbaarheidsverklaring (TLV) aangevraagd. De aanvraagperiode beslaat 2 tot 6 weken en heeft een geldigheidsduur van minimaal 1 jaar. Een toewijzigingscommissie, bestaande uit deskundigen, beslist of de TLV al dan niet wordt afgegeven.

Omdat we in een MDO continu in gezamenlijkheid blijven reflecteren op 'zo lang als nodig', is het niet alleen heel vanzelfsprekend dat een arrangement wordt beëindigd, verlengd of aangepast, maar kan het ook zo zijn dat een leerling die verwezen is naar een s(b)o school of onderwijsvoorziening met ondersteuning en/of een arrangement weer terugkeert naar regulier onderwijs. Zie in de infographic routes en criteria bij wijziging niveau ook de pijl omlaag. Bij een wijziging omlaag hanteren we dezelfde principes. Bij terugkeren naar regulier gaan we uiterst zorgvuldig, met begeleiding en eventueel een arrangement, te werk om de kans van slagen groot te maken. Ook hierin spelen de consulenten, het TOP dossier en het budget werkgebieden een grote rol. We juichen deze ontwikkeling van harte toe en hebben dit dan ook opgenomen als ontwikkeldoel in ons jaarplan 2023.

HGW/ HGD route in TOP dossier: waarnemen – begrijpen – plannen - realiseren

De HGW-route in TOP dossier helpt bij een stapsgewijs en zorgvuldig besluitvormingsproces



Ook de Toelaatbaarheid toolbox in TOP dossier draagt bij aan een zorgvuldig besluitvormingsproces.

Toelaatbaarheid toolbox

TOOLBOX	OVERZICHT
<p>Hier kunt u de Toelaatbaarheid toolbox invullen indien u TLV of toelaatbaarheid wilt aanvragen bij het samenwerkingsverband. Wilt u geen TLV of toelaatbaarheid aanvragen, sla dan de toolbox over.</p> <p>Wilt u een TLV of toelaatbaarheid voor Anita Test aanvragen</p> <p><input checked="" type="radio"/> Ik wil een TLV of toelaatbaarheid aanvragen bij het samenwerkingsverband</p> <p><input type="radio"/> Ik wil deze toolbox overslaan</p> <p>Maak een keuze</p> <p><input type="checkbox"/> TLV voor speciaal onderwijs (V)SO (minimaal 1 jaar), categorie laag.</p> <p><input type="checkbox"/> TLV voor speciaal onderwijs (V)SO (minimaal 1 jaar), categorie midden.</p> <p><input type="checkbox"/> TLV voor speciaal onderwijs (V)SO (minimaal 1 jaar), categorie hoog.</p> <p><input type="checkbox"/> TLV voor speciaal basisonderwijs SBO.</p> <p><input type="checkbox"/> Observatieplaats voor speciaal basisonderwijs SBO (maximaal 20 weken), leerling blijft ingeschreven op de huidige school.</p> <p><input type="checkbox"/> Observatieplaats voor speciaal onderwijs (V)SO (maximaal 20 weken), leerling blijft ingeschreven op de huidige school.</p> <p><input type="checkbox"/> Tijdelijke plaatsing voor speciaal basisonderwijs SBO (maximaal 20 weken), leerling blijft ingeschreven op de huidige school.</p> <p><input type="checkbox"/> Tijdelijke plaatsing voor speciaal onderwijs (V)SO (maximaal 20 weken), leerling blijft ingeschreven op de huidige school.</p> <p><input type="checkbox"/> Fictieve TLV voor speciale voorziening</p>	